

ใบงานชุดที่ ๒ เรื่อง ชั้น ๕

โรงเรียนบรรหารแจ่มใสวิทยา ๕ ปีการศึกษา ๒๕๖๔ ชั้นมัธยมศึกษาปีที่ ๖

ชื่อ-สกุล.....ชั้น..ม.๖/.....เลขที่.....

คำชี้แจง ให้นักเรียนศึกษาเรื่อง ชั้น ๕ ในอริยสัจ ๔ ตอบคำถามต่อไปนี้ให้ถูกต้องได้ใจความที่สมบูรณ์

๑. ชั้น ๕ หมายถึง อะไร มีองค์ประกอบอะไรบ้าง

.....
.....
.....

๒. ส่วนประกอบของร่างกายส่วนใดบ้างที่จัดเป็นธาตุ ๔

.....
.....
.....
.....

๓. อายตนะภายใน ได้แก่อะไรบ้าง

.....
.....
.....

๔.ให้นักเรียนโยงเส้นจับคู่ข้อความทางซ้ายมือให้สัมพันธ์กับข้อความทางขวามือ

๔.๑ ความรู้ที่เกิดขึ้นเพราะตาเห็นรูป

รูป

๔.๒ ส่วนของร่างกายที่รับรู้ได้ด้วยตา หู จมูก ลิ้นและกาย

เวทนา

๔.๓ ธาตุ ๔ คือ ดิน น้ำ ลม ไฟ

สัญญา

๔.๔ นั่งฟังพระธรรมเทศนานานจึงรู้สึกปวดเมื่อย

สังขาร

๔.๕ เบาะนั่งตัวนี้นุ่ม น่านั่งจังเลย

วิญญาณ

๔.๖ โอ๊ย...เจ็บจังเลย

๔.๗ ได้ยินเสียงร้องมาแต่ไกลก็จำได้ว่าเป็นเสียงเธอ

๔.๘ สภาพที่ปรุงแต่งจิตใจให้ดี ชั่ว หรือเป็นกลาง

๔.๙ ส่วนประกอบของมนุษย์ที่รู้ได้ด้วยใจ

๔.๑๐ ความรู้สึกที่เกิดขึ้นเมื่ออายตนะภายในมากระทบอายตนะภายนอก

เช่น เสียงมากระทบหู เป็นต้น

ตอนที่ ๒ ศึกษากรณีตัวอย่างต่อไปนี้แล้ววิเคราะห์ตามประเด็นที่กำหนดให้

ศราวุธปวดท้องอย่างรุนแรง พ่อแม่ต้องนำเข้ารับการรักษาที่โรงพยาบาล แพทย์วินิจฉัยแล้วบอกว่า ศราวุธเป็นโรคกระเพาะอักเสบ เพราะความเครียดที่สะสมไว้นาน

๑. กรณีตัวอย่างนี้สอดคล้องกับชั้น ๕ (นามรูป) อย่างไร

.....

.....

.....

.....

.....

๒. อริยสัจ ๔ มีความสัมพันธ์อย่างไร กับชั้น ๕ นักเรียนมีความคิดเห็นอย่างไร จงแสดงเหตุผล

.....

.....

.....

.....

.....

.....

.....

.....

๓.นักเรียนสามารถนำหลักธรรม ชั้น ๕ ในอริยสัจ ๔ มาใช้ในการดำรงชีวิตอย่างไรบ้าง

.....

.....

.....

.....

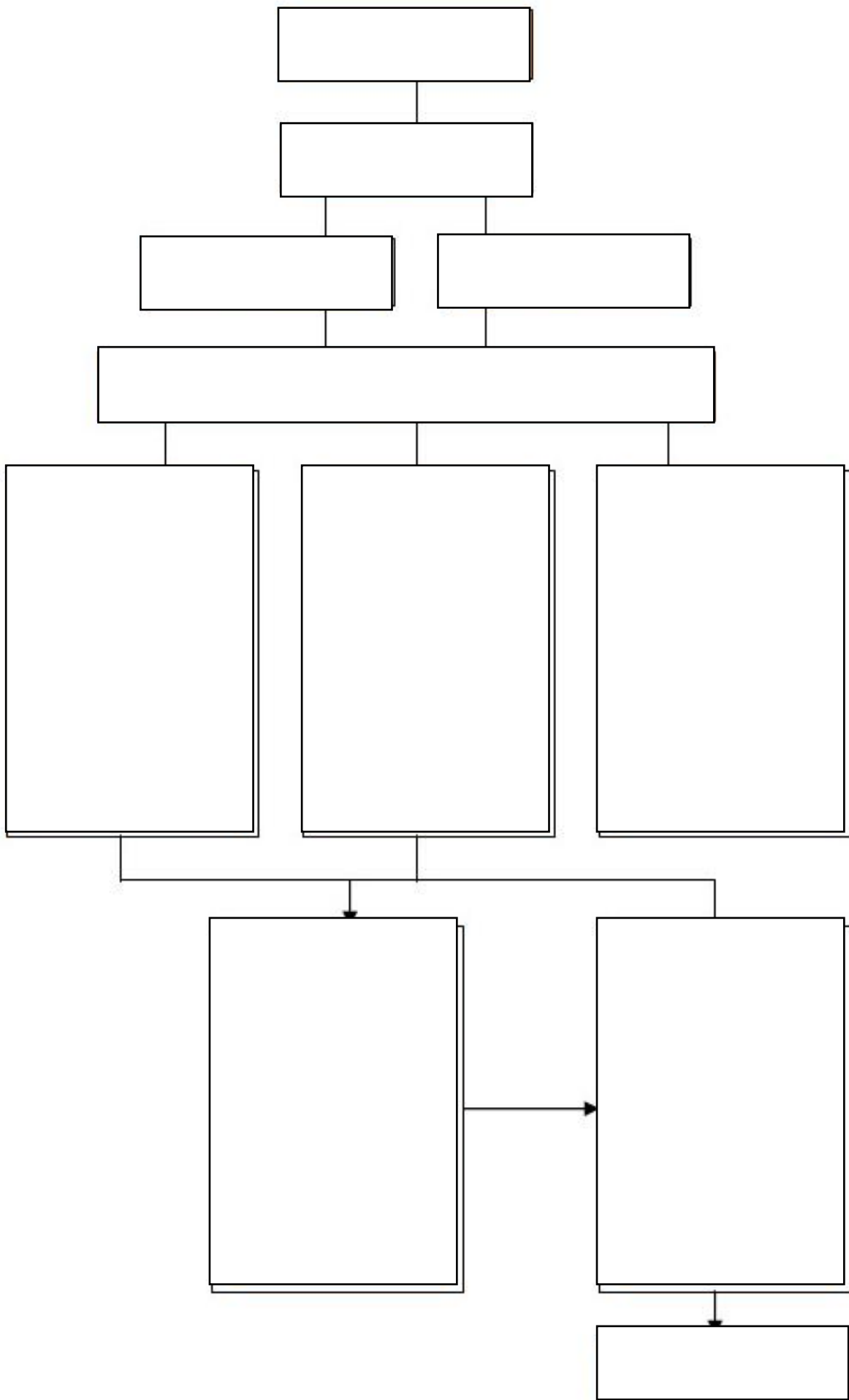
.....

.....

.....

.....

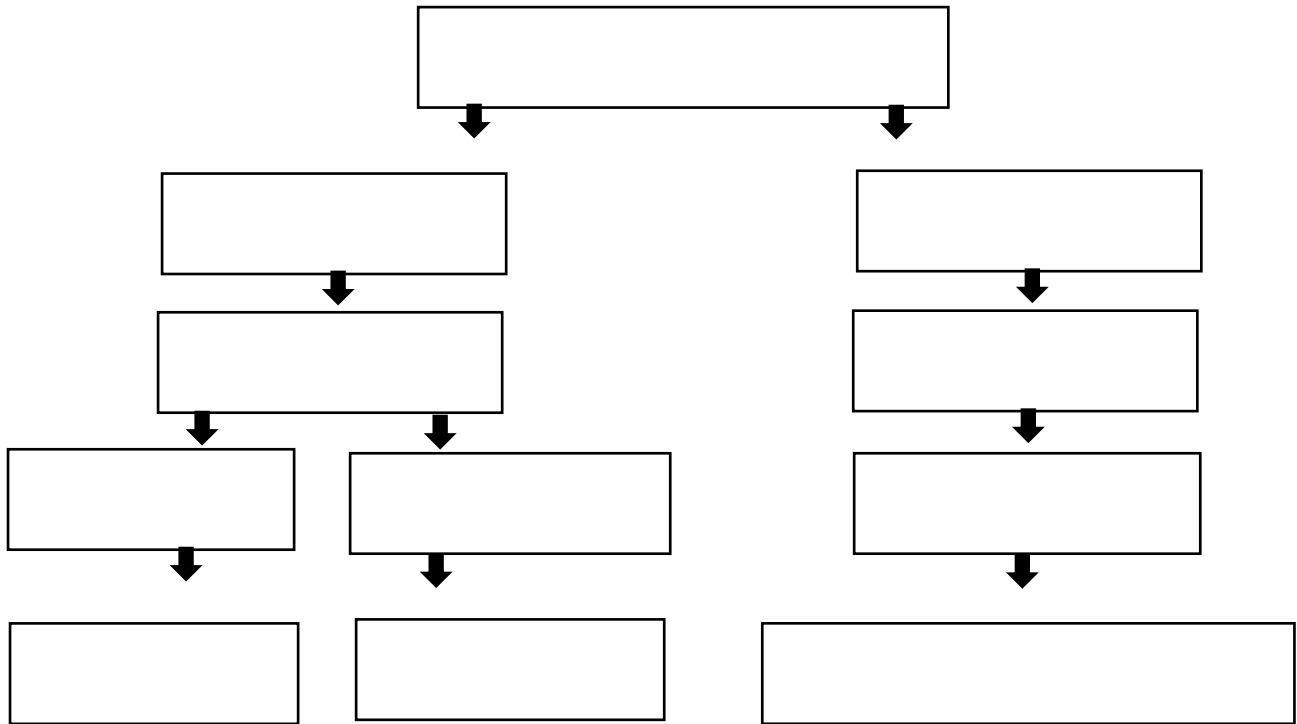
การเกิดสัญญาชั้นกับรูปชั้นและนามชั้นอื่นๆ



ความรู้ในระบบโครงสร้างพื้นฐานระหว่างโครงสร้างผิวกับโครงสร้างลึก ของชั้น ๕



คำสั่ง ให้นักเรียนเติมคำที่เกี่ยวข้องกับชั้น ๕ ลงในช่องว่างให้ถูกต้อง จากหลักจากหลักสูตรบทเรียนแล้ว
สัจนิยม-จิตนิยมเชิงอัตวิสัย (Subjective Realism and Idealism)



สัจนิยม-จิตนิยมเชิงอัตวิสัย (Subjective Realism and Idealism)

